



Anatomie rostlin

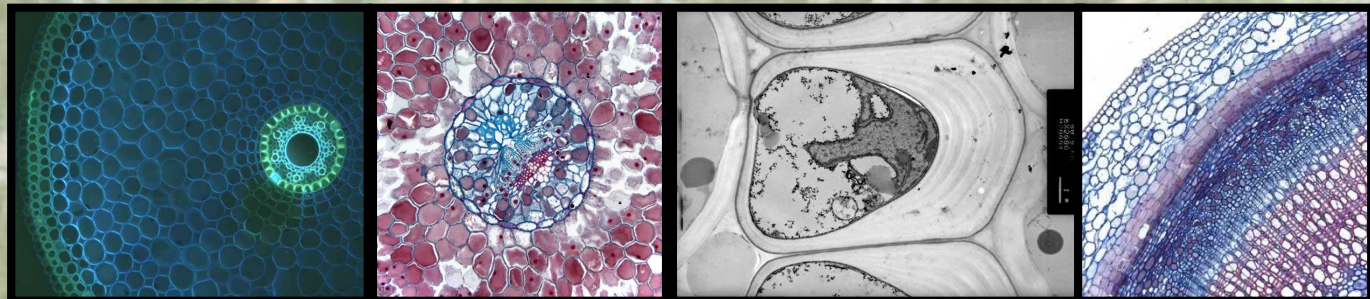
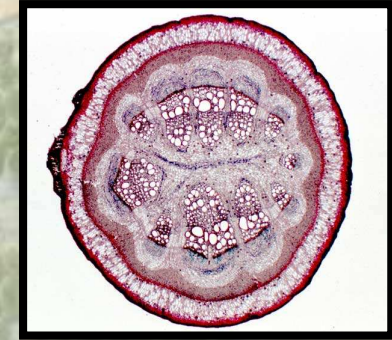
B130P61 - pro specializaci biologie odborná

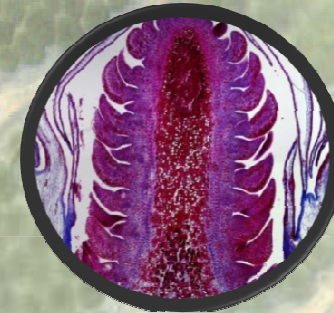
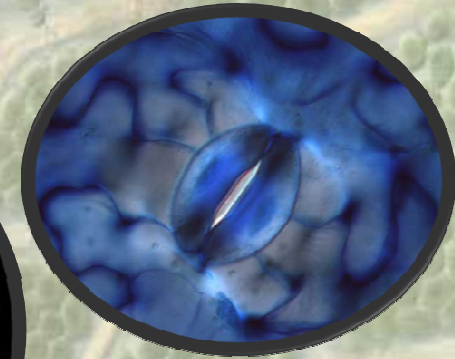
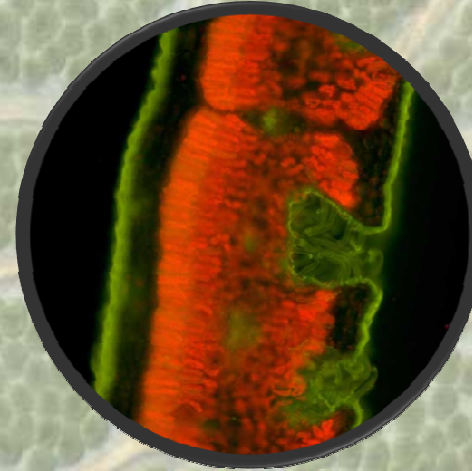
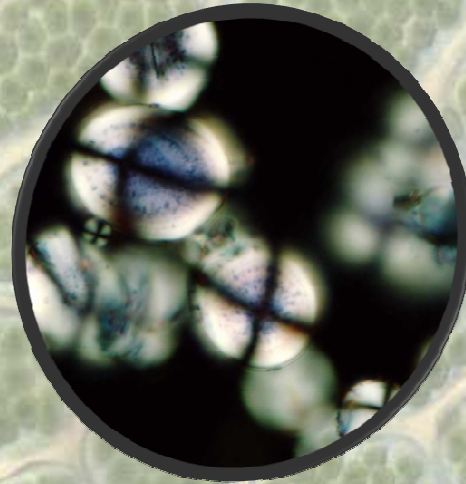
zimní s.: 2/2 Z+Zk, 5 kreditů

Vyučující: **Dr. Olga Votrubová, Dr. Aleš Soukup**

Tato přednáška je rozšířenou verzí přednášky B130P35.

Dozvíte se v ní, co je obecné a co specifické pro stavbu rostlinné buňky, jak je stavba rostlinných orgánů a pletiv přizpůsobena přisedlému způsobu života a jak se rostlina svoji stavbou vyrovnává s podmínkami okolního prostředí.





<http://kfrserver.natur.cuni.cz/anatomie/>

Stručný sylabus:

- Vznik a vývoj anatomie rostlin a její současné postavení v rámci biologie rostlin
- Rostlinná buňka - obecné a specifické charakteristiky. Endomembránový systém rostlinné buňky, vakuoly, plastidy, buněčná stěna. Dělení, růst a diference rostlinné buňky
- Rostlinná pletiva, jejich definice a klasifikace
- Jednoduchá pletiva - parenchym, kolenchym a sklerenchym, struktura a funkce
- Meristémy, význam meristémů pro přisedlý organismus, klasifikace meristémů, jejich struktura a funkce
- Vodivá pletiva - xylém a floém, evoluce, struktura a funkce, ontogenetický vývoj
- Struktura a funkce kořene
- Struktura a funkce listu
- Struktura a funkce stonku
- Sekundární růst rostlinných orgánů.
- Generativní orgány - střídání generací u semenných rostlin, vývoj samčího a samičího gametofytu, průběh opylení a oplození, embryogeneze