

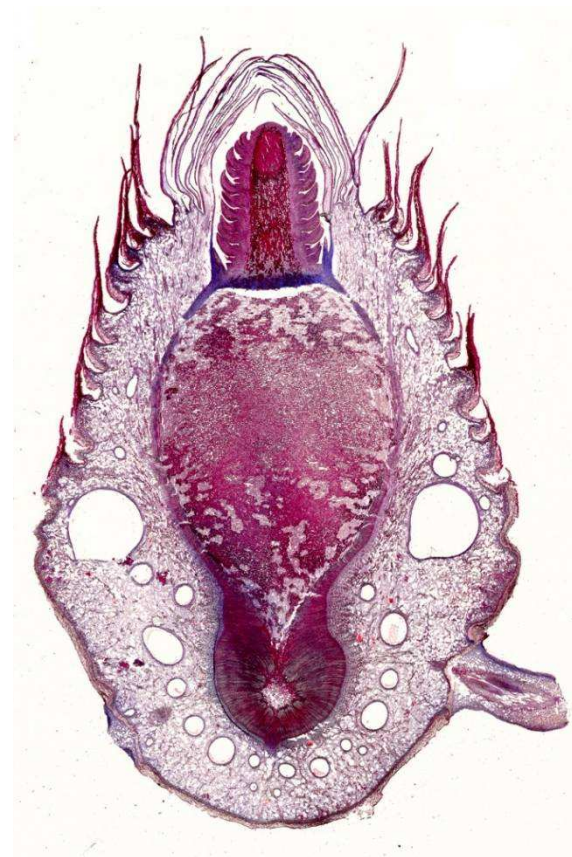
Fyziologická Anatomie Rostlin

MBI30P3I

Zaujala vás stavba rostlinných organismů a chcete se o ní dozvědět víc?

Navazuje na teoretické i praktické znalosti základního kurzu, rozšiřuje znalosti stavby rostlinného těla, jeho orgánů a pletiv. Podrobněji se věnuje **vztahům mezi strukturou a funkcí** a jejich vývoji během evoluce. Část se zabývá **vývojovou anatomií rostliny** během ontogeneze, včetně vybraných regulačních mechanismů, které s ní souvisí. Zabývá se **vlivem podmínek prostředí**, včetně stresových faktorů, na vývoj struktury rostlin.

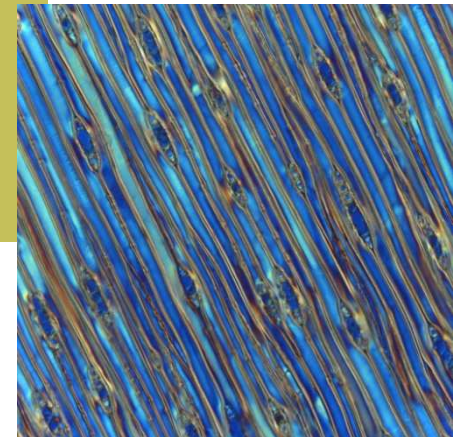
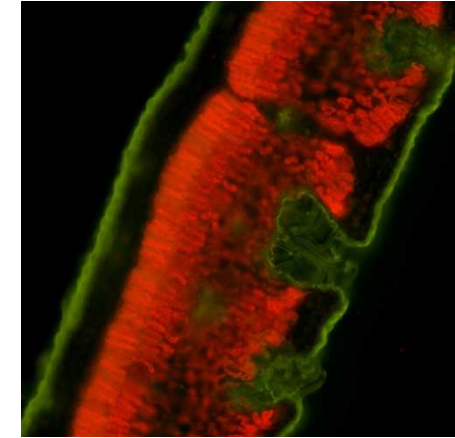
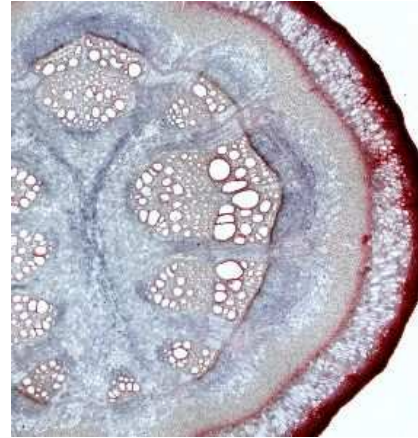
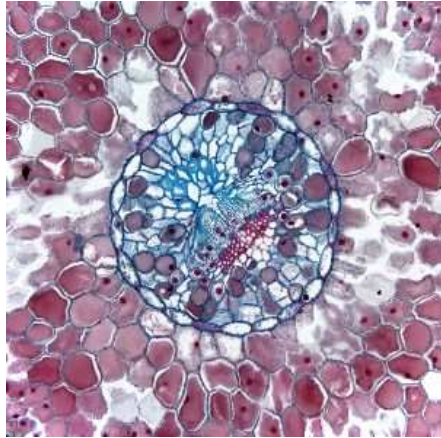
Vzhledem k charakteru přednášky doporučujeme absolvovat některou ze základních přenášek z anatomie a přednášku z rostlinné fyziologie. Součástí kurzu jsou i praktická cvičení, která předpokládají základní znalost práce s mikroskopem.



RNDr. Votrubová Olga, CSc. a RNDr. Soukup Aleš, PhD.

kontakt: votrub@natur.cuni.cz; asoukup@natur.cuni.cz





www: <http://kfrserver.natur.cuni.cz/anatomie>

