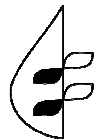


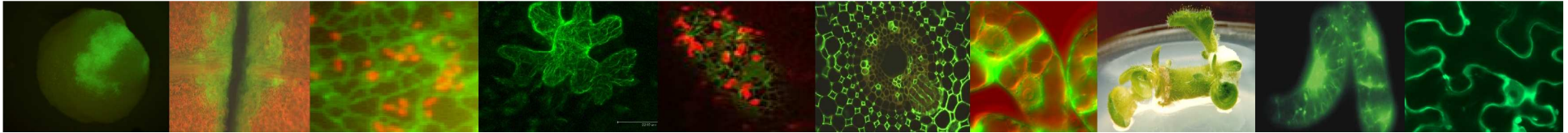
Fytohormony

MB130P15



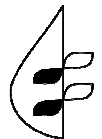
Univerzita Karlova v Praze, Přírodovědecká fakulta, Katedra fyziologie rostlin

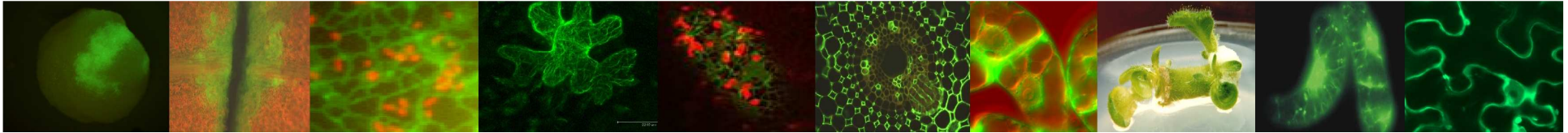




Chcete vědět:

- zda má rostlina také hormony?
- jak rostlina koordinuje svůj růst a vývoj?
- co jí pomáhá reagovat na vnější prostředí?
- jaké jsou molekulární mechanismy těchto procesů?
- ... a další ... ?





Pokud ANO,
zapište se na přednášku:

Fytohormony

MB130P15, letní semestr, 2/0, Zk, 4 kredity

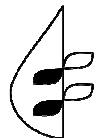
Přednášející:

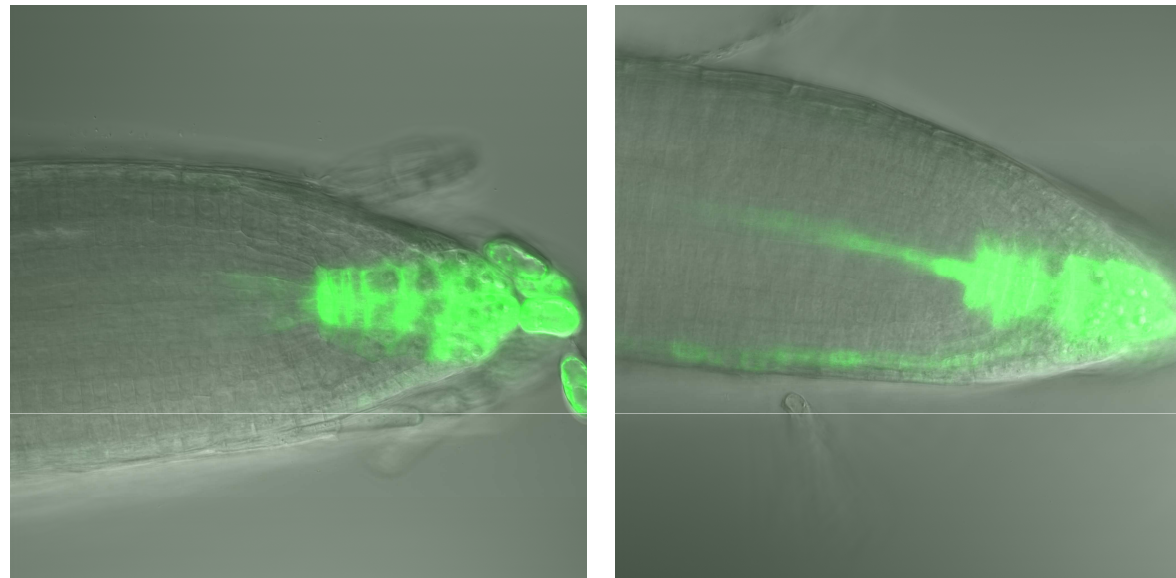
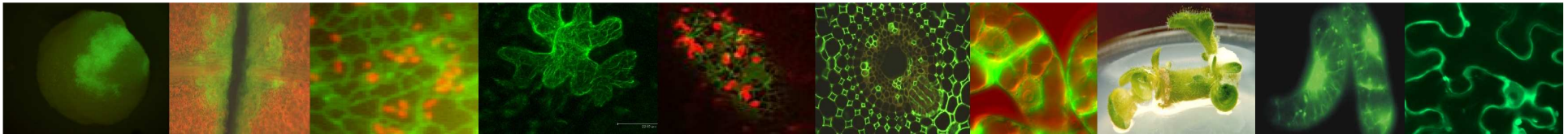
Doc. RNDr. Eva Zažímalová, CSc. (garant)

a RNDr. Radomíra Vaňková, CSc.



Univerzita Karlova v Praze, Přírodovědecká fakulta, Katedra fyziologie rostlin





Redistribuce auxinu ve špičce kořene *Arabidopsis thaliana* jako odpověď na změnu směru gravitace (vlevo: před začátkem gravistimulace; vpravo: 4 hodiny po gravistimulaci). Auxinový signál se přesouvá asymetricky na spodní stranu kořene.
 (Auxin je zviditelněn pomocí promotorového elementu DR5rev, indukovatelného auxinem, fúzovaného se zeleným fluorescenčním proteinem GFP, DR5rev::GFP).
 (Obrázek: Jan Petrášek, 2008)

