

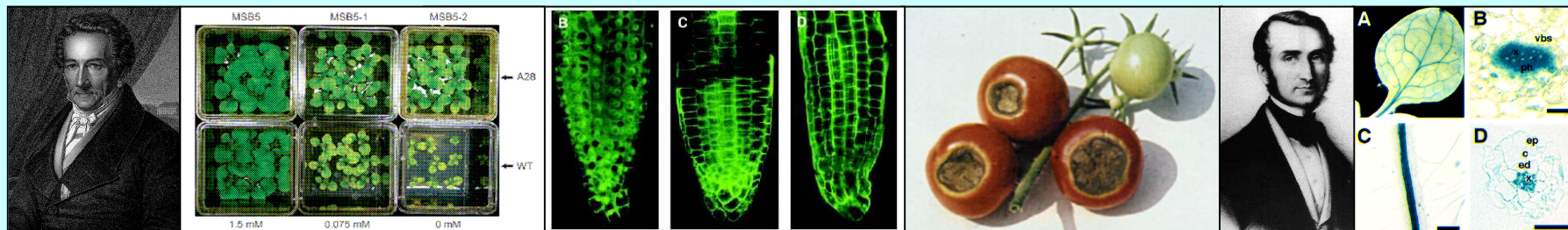


Minerální výživa rostlin

MB130P05

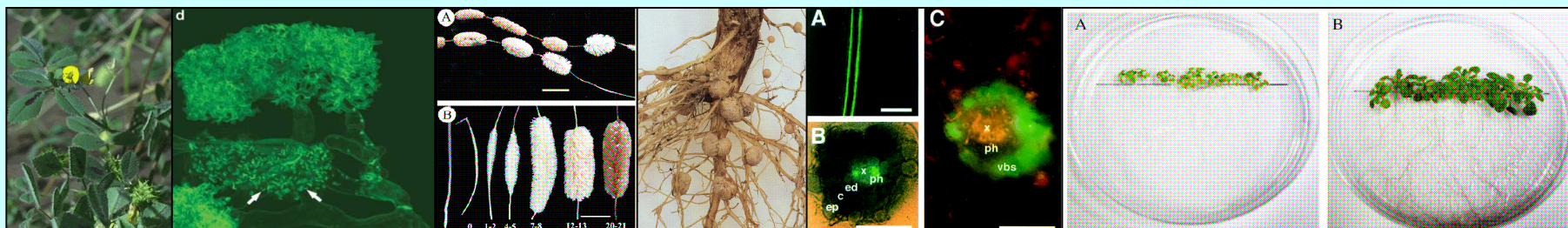
letní semestr, 2/1 Z/Zk 4 kredity

přednášející: RNDr. Edita Tylová Ph.D.



Zajímá vás:

- jaký má rostlina apetit?
- jakým způsobem přijímá a zpracovává živiny?
- jak komunikuje s hlízkovými bakteriemi?
- jak pokročila znalost transportních proteinů?
- co jsou to kořenové klastry?
- a další..



Přijďte na přednášku z minerální výživy rostlin!

Materiály k přednášce si můžete prohlédnout na:

<http://kfrserver.natur.cuni.cz/studium/prednasky/mineral/main1.htm>

